



EMAIL, AUTOMATION & DATA MARKETING

Benchmark 2020

1° semestre 2019 vs 1° semestre 2020

Estudio Oficial de Email Marketing

Compara el rendimiento de tus Campañas con las Tasas de Clics y Apertura promedio de miles de usuarios en Latinoamérica.



Acerca del Estudio de Benchmark de Email Marketing

En **Doppler** enviamos miles de correos mensuales de clientes en Latinoamérica y el mundo. Para este Estudio recolectamos la información de los Emails enviados y analizamos sus indicadores de **Apertura** (Open Rate), **Clics** (CTR) y **Clics sobre Aperturas** (CToR).

Los Emails analizados corresponden a **Email Marketing**, y se han excluido los resultados de Email Transaccional y Triggers. Hemos analizado **21 industrias en 4 categorías según volumen de envíos**.

Las Industrias analizadas son:

Agencias de Empleo, Alimentación y Consumo Masivo, Automóviles, Banca, Finanzas y Seguros, Belleza y Cosmética, Cuponerías, Educación, Entretenimiento, Industria y Fabricación, Informática y Electrónica, Inmobiliaria, Medios de Comunicación, Real Estate, Retail, Ropa, Accesorios y Artículos Deportivos, Salud, Sector Público, Servicios, Supermercado, Telecomunicaciones, Turismo.

*El siguiente Estudio fue realizado por **Doppler** en colaboración con las principales plataformas de Email Marketing de la región.*

PERÍODO

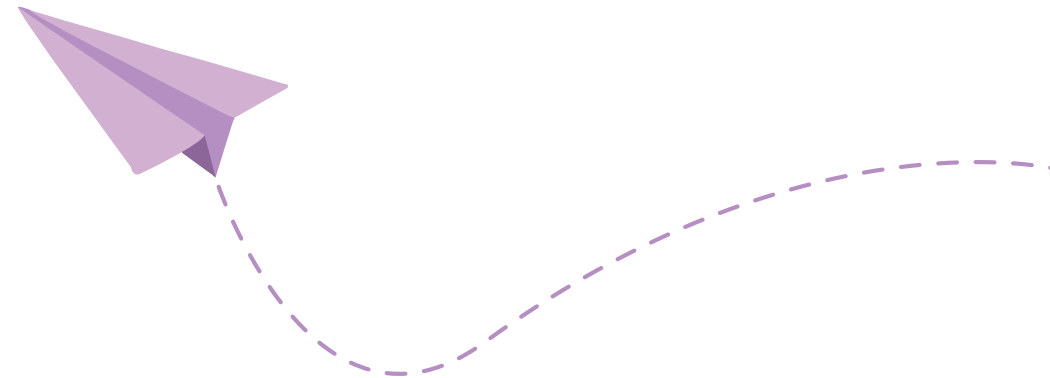
1° semestre 2019 vs 1° semestre 2020

REGIÓN

Latinoamérica

MUESTRA

7 billones de Emails enviados entre 21 industrias de 20 países según la cantidad de envíos por Tier.



Primeros pasos ¿Cómo leer este Estudio?

Te recomendamos calcular el volumen promedio de envíos mensuales de tu proyecto o negocio y revisar las métricas dependiendo de tu categoría:

CATEGORÍA 1: Desde 100 a 50.000 de envíos mensuales.

CATEGORÍA 2: Desde 50.001 a 500.000 de envíos mensuales.

CATEGORÍA 3: Desde 500.001 a 2.000.000 de envíos mensuales.

CATEGORÍA 4: Más de 2.000.001 de envíos mensuales.

¿Qué significan las métricas expresadas?

OPEN RATE (OR): Es el porcentaje resultante entre la cantidad de Emails abiertos por los receptores entre todos los que han sido entregados.


CLICK THROUGH RATE (CTR): Es el índice que representa el número de Suscriptores que hicieron click en uno o más enlaces en la Campaña respecto al total de Emails entregados.

CLICK THROUGH OPEN RATE (CTOR): Es el índice que representa el número de Suscriptores que hicieron click en uno o más enlaces en la Campaña respecto al total de Emails abiertos.

Esperamos que sea útil para los profesionales del Marketing en el camino de mejorar sus **métricas y comparar su estrategia con el promedio de la industria.**
¡Manos a la obra!

El equipo de Doppler
😊

1º Semestre 2019 | Categoría 1: De 100 a 50.000 envíos mensuales


INDUSTRIAS	APERTURAS ÚNICAS	CLICKS ÚNICOS	OR	CTR	CTOR	ENVÍOS ÚNICOS	PESO SOBRE ENVÍOS GRANDTOTAL	PESO SOBRE APERTURAS ÚNICAS GRANDTOTAL	CLICKS ÚNICOS TOTAL GRANDTOTAL
Agencias de Empleo	10.883.847	754.759	9,60%	0,67%	6,93%	113.351.872	23,11%	14,78%	8,25%
Alimentación / Consumo Masivo	946.559	103.624	14,35%	1,57%	10,95%	6.595.528	1,34%	1,29%	1,13%
Automóviles	1.104.890	116.056	13,78%	1,45%	10,50%	8.016.812	1,63%	1,50%	1,27%
Banca / Finanzas / Seguros	33.064.107	3.545.751	23,23%	2,49%	10,72%	142.337.302	29,02%	44,91%	38,75%
Belleza / Cosmética	404.001	51.107	16,09%	2,03%	12,65%	2.511.662	0,51%	0,55%	0,56%
Cuponerías	416	2	14,95%	0,07%	0,48%	2.783	0,00%	0,00%	0,00%
Educación	2.950.633	426.896	10,22%	1,48%	14,47%	28.877.030	5,89%	4,01%	4,67%
Entretenimiento	592.352	49.165	19,99%	1,66%	8,30%	2.963.785	0,60%	0,80%	0,54%
Industria / Fabricación	1.592.792	298.679	13,75%	2,58%	18,75%	11.584.996	2,36%	2,16%	3,26%
Informática / Electrónica	1.608.005	524.729	16,09%	5,25%	32,63%	9.993.598	2,04%	2,18%	5,73%
Inmobiliaria	518.856	85.085	14,46%	2,37%	16,40%	3.587.883	0,73%	0,70%	0,93%
Medios de Comunicación	1.198.931	157.659	18,87%	2,48%	13,15%	6.354.304	1,30%	1,63%	1,72%
Real Estate	4.004.289	409.903	10,63%	1,09%	10,24%	37.663.075	7,68%	5,44%	4,48%
Retail	1.732.047	203.571	10,96%	1,29%	11,75%	15.803.784	3,22%	2,35%	2,22%
Ropa / Accesorios / Art. Deport.	5.145.850	1.200.903	9,09%	2,12%	23,34%	56.633.982	11,55%	6,99%	13,12%
Salud	1.958.929	248.468	19,60%	2,49%	12,68%	9.994.784	2,04%	2,66%	2,72%
Sector Público	1.292.772	303.173	18,42%	4,32%	23,45%	7.017.985	1,43%	1,76%	3,31%
Servicios	2.874.688	478.164	16,86%	2,80%	16,63%	17.050.339	3,48%	3,90%	5,23%
Supermercado	112.579	8.993	13,35%	1,07%	7,99%	842.978	0,17%	0,15%	0,10%
Telecomunicaciones	449.345	76.345	18,47%	3,14%	16,99%	2.432.316	0,50%	0,61%	0,83%
Turismo	1.182.977	107.629	16,22%	1,48%	9,10%	7.294.421	1,49%	1,61%	1,18%
	73.618.865	9.150.661	15,01%	1,87%	12,43%	490.509.236	100,00%	100,00%	100,00%

OR: Suma de Aperturas únicas por Categoría por Empresa / Envíos únicos por Categoría por Empresa.

CTR: Clics únicos por Categoría por Empresa / Envíos únicos por Categoría por Empresa.

CTOR: Clics únicos por Categoría por Empresa / Aperturas únicas por Categoría por Empresa.

ENERO A MAYO 2020 | Categoría 1: De 100 a 50.000 envíos mensuales

INDUSTRIAS	APERTURAS ÚNICAS	CLICKS ÚNICOS	OR	CTR	CTOR	ENVÍOS ÚNICOS	PESO SOBRE ENVÍOS GRANDTOTAL	PESO SOBRE APERTURAS ÚNICAS GRANDTOTAL	CLICKS ÚNICOS TOTAL GRANDTOTAL
Agencias de Empleo	257.793	11.558	74,67%	3,35%	4,48%	345.223	0,15%	0,72%	0,30%
Alimentación / Consumo Masivo	560.843	51.905	17,36%	1,61%	9,25%	3.231.416	1,44%	1,57%	1,34%
Automóviles	798.093	63.652	19,57%	1,56%	7,98%	4.078.260	1,82%	2,24%	1,64%
Banca / Finanzas / Seguros	3.495.744	312.524	18,71%	1,67%	8,94%	18.681.704	8,35%	9,80%	8,06%
Belleza / Cosmética	909.345	83.738	20,90%	1,92%	9,21%	4.350.840	1,94%	2,55%	2,16%
Cuponeras	2.895	155	10,21%	0,55%	5,35%	28.350	0,01%	0,01%	0,00%
Educación	2.701.533	295.871	14,69%	1,61%	10,95%	18.391.663	8,22%	7,58%	7,63%
Entretenimiento	4.401.943	391.056	11,22%	1,00%	8,88%	39.228.611	17,54%	12,35%	10,09%
Industria / Fabricación	1.293.845	205.393	14,84%	2,36%	15,87%	8.720.204	3,90%	3,63%	5,30%
Informática / Electrónica	1.211.730	208.768	18,17%	3,13%	17,23%	6.667.625	2,98%	3,40%	5,38%
Inmobiliaria	662.457	69.875	10,05%	1,06%	10,55%	6.593.131	2,95%	1,86%	1,80%
Medios de Comunicación	868.200	62.301	14,60%	1,05%	7,18%	5.946.066	2,66%	2,44%	1,61%
Real Estate	581.601	40.900	12,88%	0,91%	7,03%	4.516.687	2,02%	1,63%	1,05%
Retail	2.271.791	232.415	16,65%	1,70%	10,23%	13.642.963	6,10%	6,37%	5,99%
Ropa / Accesorios / Art. Deport.	5.365.253	869.915	14,24%	2,31%	16,21%	37.679.232	16,84%	15,05%	22,44%
Salud	2.896.079	276.111	26,13%	2,49%	9,53%	11.082.602	4,95%	8,12%	7,12%
Sector Público	371.822	38.911	23,36%	2,44%	10,46%	1.591.681	0,71%	1,04%	1,00%
Servicios	3.231.990	393.363	21,26%	2,59%	12,17%	15.199.290	6,79%	9,06%	10,14%
Supermercado	1.197.344	97.770	24,58%	2,01%	8,17%	4.871.365	2,18%	3,36%	2,52%
Telecomunicaciones	418.850	50.560	20,15%	2,43%	12,07%	2.078.680	0,93%	1,17%	1,30%
Turismo	2.154.374	120.708	12,85%	0,72%	5,60%	16.768.906	7,50%	6,04%	3,11%
	35.653.525	3.877.449	15,94%	1,73%	10,88%	223.694.499	100%	100%	100%

OR: Suma de Aperturas únicas por Categoría por Empresa / Envíos únicos por Categoría por Empresa.

CTR: Clics únicos por Categoría por Empresa / Envíos únicos por Categoría por Empresa.

CTOR: Clics únicos por Categoría por Empresa / Aperturas únicas por Categoría por Empresa.

Categoría 1: Métricas Clave

OPEN RATE PROMEDIO

1 SEM 2019
15,01%

ENE - MAY 2020
15,94%
0,93% 

CTR PROMEDIO

1 SEM 2019
1,87%

ENE - MAY 2020
1,73%
0,14% 

CToR PROMEDIO

1 SEM 2019
12,43%


ENE - MAY 2020
10,88%
1,22% 

- En 2020, la Industria **Agencias de Empleo** ha sido la segunda Industria con menor volumen de envíos de la categoría (0,15% en comparación con 23,11% de 2019). Sin embargo, ha alcanzado el **mayor OR con 74,67%**. Seguido por **Salud con 26,13%** y **Supermercado con 24,58%**.

- Nuevamente el primer puesto en CTR lo alcanza **Agencias de Empleo**, con **3,35% de Clics**, que ha notado un fuerte aumento respecto a 0,67% de 2019.

- Al igual que en 2019, **Informática y Electrónica** es la Industria con mayor cantidad de **Clics sobre Aperturas** en 2020, con una Tasa de **17,23%**. Seguido de cerca por **Ropa, Accesorios y Artículos deportivos** con **16,21%**.

1º Semestre 2019 | Categoría 2: De 50.001 a 500.000 envíos mensuales


INDUSTRIAS	APERTURAS ÚNICAS	CLICKS ÚNICOS	OR	CTR	CTOR	ENVÍOS ÚNICOS	PESO SOBRE ENVÍOS GRANDTOTAL	PESO SOBRE APERTURAS ÚNICAS GRANDTOTAL	CLICKS ÚNICOS TOTAL GRANDTOTAL
Agencias de Empleo	1.472.738	838.648	13,68%	7,79%	56,94%	10.764.742	1,05%	1,02%	5,83%
Alimentación / Consumo Masivo	2.687.331	419.812	10,57%	1,65%	15,62%	25.416.179	2,49%	1,85%	2,92%
Automóviles	4.263.744	3.657.403	12,43%	10,66%	85,78%	34.303.194	3,36%	2,94%	25,42%
Banca / Finanzas / Seguros	31.962.997	538.414	17,23%	0,29%	1,68%	185.531.310	18,16%	22,06%	3,74%
Belleza / Cosmética	2.593.145	329.865	16,68%	2,12%	12,72%	15.542.337	1,52%	1,79%	2,29%
Cuponeras	3.274.782	320.132	8,84%	0,86%	9,78%	37.031.100	3,62%	2,26%	2,23%
Educación	9.608.387	900.455	14,37%	1,35%	9,37%	66.843.904	6,54%	6,63%	6,26%
Entretenimiento	5.505.270	305.423	14,74%	0,82%	5,55%	37.359.545	3,66%	3,80%	2,12%
Industria / Fabricación	2.490.766	259.399	13,99%	1,46%	10,41%	17.805.981	1,74%	1,72%	1,80%
Informática / Electrónica	8.299.455	332.783	15,80%	0,63%	4,01%	52.531.900	5,14%	5,73%	2,31%
Inmobiliaria	3.643.572	448.735	12,63%	1,56%	12,32%	28.845.573	2,82%	2,51%	3,12%
Medios de Comunicación	5.768.232	773.436	12,30%	1,65%	13,41%	46.891.140	4,59%	3,98%	5,38%
Real Estate	2.431.321	232.859	11,74%	1,12%	9,58%	20.710.980	2,03%	1,68%	1,62%
Retail	11.171.165	708.170	13,84%	0,88%	6,34%	80.719.515	7,90%	7,71%	4,92%
Ropa / Accesorios / Art. Deport.	17.075.945	2.007.865	13,94%	1,64%	11,76%	122.490.905	11,99%	11,78%	13,96%
Salud	5.556.599	341.402	17,15%	1,05%	6,14%	32.404.731	3,17%	3,83%	2,37%
Sector Público	3.568.276	235.053	18,22%	1,20%	6,59%	19.580.188	1,92%	2,46%	1,63%
Servicios	10.709.429	877.833	11,38%	0,93%	8,20%	94.097.949	9,21%	7,39%	6,10%
Supermercado	1.784.705	338.402	12,57%	2,38%	18,96%	14.199.721	1,39%	1,23%	2,35%
Telecomunicaciones	2.333.144	271.815	19,21%	2,24%	11,65%	12.148.234	1,19%	1,61%	1,89%
Turismo	8.703.667	249.254	13,12%	0,38%	2,86%	66.359.136	6,50%	6,01%	1,73%
	144.904.668	14.387.158	14,18%	1,87%	9,93%	1.021.578.264	100,00%	100,00%	100,00%

OR: Suma de Aperturas únicas por Categoría por Empresa / Envíos únicos por Categoría por Empresa.

CTR: Clics únicos por Categoría por Empresa / Envíos únicos por Categoría por Empresa.

CTOR: Clics únicos por Categoría por Empresa / Aperturas únicas por Categoría por Empresa.

ENERO A MAYO 2020 | Categoría 2: De 50.001 a 500.000 envíos mensuales

INDUSTRIAS	APERTURAS ÚNICAS	CLICKS ÚNICOS	OR	CTR	CTOR	ENVÍOS ÚNICOS	PESO SOBRE ENVÍOS GRANDTOTAL	PESO SOBRE APERTURAS ÚNICAS GRANDTOTAL	CLICKS ÚNICOS TOTAL GRANDTOTAL
Agencias de Empleo	361.827	35.836	14,77%	1,46%	9,90%	2.450.396	0,24%	0,21%	0,26%
Alimentación / Consumo Masivo	10.784.250	631.620	12,68%	0,74%	5,86%	85.063.648	8,32%	6,39%	4,54%
Automóviles	3.669.651	407.832	15,91%	1,77%	11,11%	23.058.473	2,26%	2,18%	2,93%
Banca / Finanzas / Seguros	54.533.381	1.389.644	20,24%	0,52%	2,55%	269.494.023	26,36%	32,33%	9,98%
Belleza / Cosmética	3.597.897	318.446	18,85%	1,67%	8,85%	19.089.522	1,87%	2,13%	2,29%
Cuponeras	1.523.436	83.293	16,36%	0,89%	5,47%	9.313.572	0,91%	0,90%	0,60%
Educación	8.775.407	828.279	18,39%	1,74%	9,44%	47.718.075	4,67%	5,20%	5,95%
Entretenimiento	4.276.397	321.876	17,09%	1,29%	7,53%	25.027.523	2,45%	2,53%	2,31%
Industria / Fabricación	5.656.343	1.499.690	20,96%	5,56%	26,51%	26.987.719	2,64%	3,35%	10,77%
Informática / Electrónica	5.182.940	680.936	15,53%	2,04%	13,14%	33.383.546	3,27%	3,07%	4,89%
Inmobiliaria	2.146.046	243.126	11,51%	1,30%	11,33%	18.645.964	1,82%	1,27%	1,75%
Medios de Comunicación	3.381.159	276.928	13,95%	1,14%	8,19%	24.240.982	2,37%	2,00%	1,99%
Real Estate	1.660.479	163.862	12,89%	1,27%	9,87%	12.877.783	1,26%	0,98%	1,18%
Retail	13.287.653	1.555.532	14,62%	1,71%	11,71%	90.862.935	8,89%	7,88%	11,17%
Ropa / Accesorios / Art. Deport.	19.985.330	2.707.120	13,58%	1,84%	13,55%	147.180.793	14,40%	11,85%	19,44%
Salud	4.881.656	349.726	23,34%	1,67%	7,16%	20.919.106	2,05%	2,89%	2,51%
Sector Público	3.048.508	363.750	23,30%	2,78%	11,93%	13.084.151	1,28%	1,81%	2,61%
Servicios	8.892.708	821.194	10,11%	0,93%	9,23%	87.981.349	8,61%	5,27%	5,90%
Supermercado	2.655.473	233.809	20,69%	1,82%	8,80%	12.832.903	1,26%	1,57%	1,68%
Telecomunicaciones	3.108.900	415.026	24,54%	3,28%	13,35%	12.670.114	1,24%	1,84%	2,98%
Turismo	7.292.721	596.470	18,51%	1,51%	8,18%	39.393.428	3,85%	4,32%	4,28%
	168.702.162	13.923.995	16,50%	1,36%	8,25%	1.022.276.005	100,00%	100,00%	100,00%

OR: Suma de Aperturas únicas por Categoría por Empresa / Envíos únicos por Categoría por Empresa.

CTR: Clics únicos por Categoría por Empresa / Envíos únicos por Categoría por Empresa.

CTOR: Clics únicos por Categoría por Empresa / Aperturas únicas por Categoría por Empresa.

Categoría 2: Métricas Clave

OPEN RATE PROMEDIO

1 SEM 2019
14,18%

ENE - MAY 2020 
16,50%
2,32%

CTR PROMEDIO

1 SEM 2019
1,41%

ENE - MAY 2020 
1,36%
0,05%

CToR PROMEDIO

1 SEM 2019
9,93%

ENE - MAY 2020 
8,25%
1,68%


- Las Industrias con mayor impacto positivo en términos de **Aperturas** durante los primeros meses de 2020 fueron **Salud (23,34%)** y **Sector Público (23,30%)**, continuando con la tendencia en el resto de las categorías.

- Las Campañas con mayor cantidad de **Clics** durante el primer semestre de 2020 provienen de **Industria y Fabricación (5,56%)**, superando ampliamente el resto de las Industrias.

- Asimismo, las Industrias con menor promedio de Clics es **Banca, Finanzas y Seguros (0,52%)** que aún así ha aumentado respecto a 2019 (0,29%).

- **Industria y Fabricación (26,52%)** se destacó en el último período en términos de **Clics sobre Aperturas**, seguido por **Ropa, Accesorios y Artículos deportivos (13,55%)** y **Telecomunicaciones (13,35%)**.

1º Semestre 2019 | Categoría 3: De 500.001 a 2.000.000 envíos mensuales


INDUSTRIAS	APERTURAS ÚNICAS	CLICKS ÚNICOS	OR	CTR	CTOR	ENVÍOS ÚNICOS	PESO SOBRE ENVÍOS GRANDTOTAL	PESO SOBRE APERTURAS ÚNICAS GRANDTOTAL	CLICKS ÚNICOS TOTAL GRANDTOTAL
Agencias de Empleo	3.293.692	208.825	10,20%	0,65%	6,34%	32.304.892	2,21%	1,60%	1,06%
Alimentación / Consumo Masivo	18.034.357	1.817.026	16,35%	1,65%	10,08%	110.314.899	7,54%	8,77%	9,25%
Automóviles	3.494.496	51.868	19,54%	0,29%	1,48%	17.884.532	1,22%	1,70%	0,26%
Banca / Finanzas / Seguros	20.110.164	776.214	15,49%	0,60%	3,86%	129.831.923	8,88%	9,78%	3,95%
Belleza / Cosmética	2.521.868	32.919	14,92%	0,19%	1,31%	16.901.391	1,16%	1,23%	0,17%
Cuponerías	154.723	9.849	1,97%	0,13%	6,37%	7.873.064	0,54%	0,08%	0,05%
Educación	11.078.943	1.944.370	14,82%	2,60%	17,55%	74.736.059	5,11%	5,39%	9,90%
Entretenimiento	9.917.994	489.708	11,58%	0,57%	4,94%	85.667.620	5,86%	4,82%	2,49%
Industria / Fabricación	5.739.688	542.098	19,25%	1,82%	9,44%	29.813.876	2,04%	2,79%	2,76%
Informática / Electrónica	8.430.076	36.445	23,21%	0,10%	0,43%	36.317.718	2,48%	4,10%	0,19%
Inmobiliaria	3.017.398	124.404	10,21%	0,42%	4,12%	29.550.867	2,02%	1,47%	0,63%
Medios de Comunicación	7.978.618	809.345	12,72%	1,29%	10,14%	62.709.799	4,29%	3,88%	4,12%
Real Estate	2.857.631	1.668.514	18,09%	10,56%	58,39%	15.795.257	1,08%	1,39%	8,49%
Retail	18.256.495	4.378.989	10,18%	2,44%	23,99%	179.384.763	12,27%	8,87%	22,29%
Ropa / Accesorios / Art. Deport.	38.415.561	3.363.894	13,24%	1,16%	8,76%	290.088.398	19,84%	18,67%	17,13%
Salud	8.417.217	504.628	16,92%	1,01%	6,00%	49.746.398	3,40%	4,09%	2,57%
Sector Público	3.399.587	169.472	23,86%	1,19%	4,99%	14.245.397	0,97%	1,65%	0,86%
Servicios	9.260.654	866.432	16,28%	1,52%	9,36%	56.870.054	3,89%	4,50%	4,41%
Supermercado	3.633.149	1.345.784	24,07%	8,92%	37,04%	15.093.279	1,03%	1,77%	6,85%
Telecomunicaciones	11.069.492	29.529	14,70%	0,04%	0,27%	75.316.216	5,15%	5,38%	0,15%
Turismo	16.636.146	470.889	12,62%	0,36%	2,83%	131.849.412	9,02%	8,09%	2,40%
	205.717.949	19.641.202	14,07%	1,34%	9,55%	1.462.295.814	100,00%	100,00%	100,00%

OR: Suma de Aperturas únicas por Categoría por Empresa / Envíos únicos por Categoría por Empresa.

CTR: Clics únicos por Categoría por Empresa / Envíos únicos por Categoría por Empresa.

CTOR: Clics únicos por Categoría por Empresa / Aperturas únicas por Categoría por Empresa.

ENERO A MAYO 2020 | Categoría 3: De 500.001 a 2.000.000 envíos mensuales

INDUSTRIAS	APERTURAS ÚNICAS	CLICKS ÚNICOS	OR	CTR	CTOR	ENVÍOS ÚNICOS	PESO SOBRE ENVÍOS GRANDTOTAL	PESO SOBRE APERTURAS ÚNICAS GRANDTOTAL	CLICKS ÚNICOS TOTAL GRANDTOTAL
Agencias de Empleo	1.625.912	134.499	11,48%	0,95%	8,27%	14.168.733	1,24%	0,68%	0,72%
Alimentación / Consumo Masivo	8.468.629	343.143	17,55%	0,71%	4,05%	48.248.380	4,24%	3,57%	1,83%
Automóviles	4.211.413	133.413	23,95%	0,76%	3,17%	17.584.365	1,54%	1,77%	0,71%
Banca / Finanzas / Seguros	45.490.641	1.388.767	34,52%	1,05%	3,05%	131.788.751	11,57%	19,16%	7,40%
Belleza / Cosmética	1.863.815	25.244	29,08%	0,39%	1,35%	6.408.538	0,56%	0,78%	0,13%
Cuponeras	59.051	7.992	1,86%	0,25%	13,53%	3.168.484	0,28%	0,02%	0,04%
Educación	38.592.125	1.969.872	36,96%	1,89%	5,10%	104.422.589	9,17%	16,25%	10,49%
Entretenimiento	24.713.672	757.865	55,80%	1,71%	3,07%	44.292.569	3,89%	10,41%	4,04%
Industria / Fabricación	838.731	84.536	13,52%	1,36%	10,08%	6.202.037	0,54%	0,35%	0,45%
Informática / Electrónica	3.443.688	230.429	15,06%	1,01%	6,69%	22.860.218	2,01%	1,45%	1,23%
Inmobiliaria	4.396.876	383.076	15,08%	1,31%	8,71%	29.147.481	2,56%	1,85%	2,04%
Medios de Comunicación	5.236.878	1.757.994	13,00%	4,36%	33,57%	40.280.743	3,54%	2,21%	9,36%
Real Estate	9.792.147	1.209.280	9,58%	1,18%	12,35%	102.251.851	8,98%	4,12%	6,44%
Retail	11.863.108	1.046.381	12,71%	1,12%	8,82%	93.319.595	8,19%	5,00%	5,57%
Ropa / Accesorios / Art. Deport.	35.623.250	5.146.610	14,24%	2,06%	14,45%	250.109.387	21,96%	15,00%	27,41%
Salud	11.058.060	1.002.689	20,38%	1,85%	9,07%	54.247.150	4,76%	4,66%	5,34%
Sector Público	4.225.487	404.075	21,04%	2,01%	9,56%	20.083.777	1,76%	1,78%	2,15%
Servicios	7.095.691	860.097	18,68%	2,26%	12,12%	37.981.544	3,34%	2,99%	4,58%
Supermercado	447.648	53.140	10,90%	1,29%	11,87%	4.107.407	0,36%	0,19%	0,28%
Telecomunicaciones	6.897.100	678.514	14,89%	1,46%	9,84%	46.325.311	4,07%	2,90%	3,61%
Turismo	11.523.600	1.156.915	18,63%	1,87%	10,04%	61.864.226	5,43%	4,85%	6,16%
	237.467.522	18.774.531	20,85%	1,65%	7,91%	1.138.863.136	100,00%	100,00%	100,00%

OR: Suma de Aperturas únicas por Categoría por Empresa / Envíos únicos por Categoría por Empresa.

CTR: Clics únicos por Categoría por Empresa / Envíos únicos por Categoría por Empresa.

CTOR: Clics únicos por Categoría por Empresa / Aperturas únicas por Categoría por Empresa.

Categoría 3: Métricas Clave

OPEN RATE PROMEDIO

1 SEM 2019
14,07%

ENE - MAY 2020
20,85%
6,78%



CTR PROMEDIO

1 SEM 2019
1,34%

ENE - MAY 2020
1,65%
0,31%



CToR PROMEDIO

1 SEM 2019
9,55%

ENE - MAY 2020
7,91%
1,64%




- Se ha notado un gran aumento en las métricas de Apertura de esta categoría en todas las Industrias. Pero este gran aumento se ha destacado particularmente en **Banca, Finanzas y Seguros (34,52%)** y **Educación (36,96%)**.

- En cuanto a Tasa de Clics, **Medios de Comunicación (4,36%)** se ha revelado frente a 1,29% de 2019. Mientras que el gran líder de 2019 **Real State (10,56%)** ha caído en 2020 a **1,18%**.

- En conjunto, la **Tasa de Clics sobre Aperturas** fue también positiva para **Medios de Comunicación (33,55%)**, seguido por **Ropa, Accesorios y Artículos Deportivos (14,45%)** y **Cuponeras (13,53%)** que ha crecido considerablemente respecto a 2019 (6,37%) a pesar de haber disminuido su volumen de envíos.

1º Semestre 2019 | Categoría 4: Más de 2.000.000 de envíos mensuales


INDUSTRIAS	APERTURAS ÚNICAS	CLICKS ÚNICOS	OR	CTR	CTOR	ENVÍOS ÚNICOS	PESO SOBRE ENVÍOS GRANDTOTAL	PESO SOBRE APERTURAS ÚNICAS GRANDTOTAL	CLICKS ÚNICOS TOTAL GRANDTOTAL
Agencias de Empleo	11.051.470	1.076.225	10,48%	1,02%	9,74%	105.488.928	1,90%	1,70%	2,27%
Alimentación / Consumo Masivo	65.537.013	3.905.487	14,00%	0,83%	5,96%	468.165.219	8,45%	10,11%	8,23%
Automóviles	5.823.044	16.302	13,49%	0,04%	0,28%	43.176.538	0,78%	0,90%	0,03%
Banca / Finanzas / Seguros	76.818.934	4.087.324	17,42%	0,93%	5,32%	440.930.648	7,96%	11,85%	8,61%
Belleza / Cosmética	9.168.561	97.483	12,99%	0,14%	1,06%	70.577.324	1,27%	1,41%	0,21%
Cuponeras	1.132.143	127.210	0,81%	0,09%	11,24%	139.530.117	2,52%	0,17%	0,27%
Educación	24.811.513	2.838.687	9,84%	1,13%	11,44%	252.037.019	4,55%	3,83%	5,98%
Entretenimiento	8.490.052	1.206.684	6,77%	0,96%	14,21%	125.423.070	2,26%	1,31%	2,54%
Industria / Fabricación	1.330.074	163.384	12,21%	1,50%	12,28%	10.894.335	0,20%	0,21%	0,34%
Informática / Electrónica	23.702.273	1.099.746	14,90%	0,69%	4,64%	159.061.128	2,87%	3,66%	2,32%
Inmobiliaria	38.454.180	5.533.841	6,08%	0,87%	14,39%	632.798.731	11,43%	5,93%	11,65%
Medios de Comunicación	13.896.190	1.352.998	12,63%	1,23%	9,74%	109.985.421	1,99%	2,14%	2,85%
Real Estate	27.143.522	3.564.320	12,36%	1,62%	13,13%	219.630.327	3,97%	4,19%	7,51%
Retail	88.703.995	2.845.063	14,47%	0,46%	3,21%	613.027.009	11,07%	13,68%	5,99%
Ropa / Accesorios / Art. Deport.	45.219.173	5.538.629	15,33%	1,88%	12,25%	295.049.178	5,33%	6,98%	11,66%
Salud	15.266.380	1.010.187	13,16%	0,87%	6,62%	115.993.734	2,09%	2,36%	2,13%
Sector Público	40.214.023	1.062.513	10,39%	0,27%	2,64%	386.955.553	6,99%	6,20%	2,24%
Servicios	49.403.534	3.300.546	16,93%	1,13%	6,68%	291.896.597	5,27%	7,62%	6,95%
Supermercado	38.976.717	4.527.376	6,45%	0,75%	11,62%	604.270.072	10,91%	6,01%	9,54%
Telecomunicaciones	14.879.897	773.911	13,16%	0,68%	5,20%	113.048.048	2,04%	2,30%	1,63%
Turismo	48.214.635	3.353.347	14,16%	0,98%	6,96%	340.519.505	6,15%	7,44%	7,06%
	648.237.324	47.481.263	1170%	0,86%	7,32%	5.538.458.501	100,00%	100,00%	100,00%

OR: Suma de Aperturas únicas por Categoría por Empresa / Envíos únicos por Categoría por Empresa.

CTR: Clics únicos por Categoría por Empresa / Envíos únicos por Categoría por Empresa.

CTOR: Clics únicos por Categoría por Empresa / Aperturas únicas por Categoría por Empresa.

ENERO A MAYO 2020 | Categoría 4: Más de 2.000.000 de envíos mensuales

INDUSTRIAS	APERTURAS ÚNICAS	CLICKS ÚNICOS	OR	CTR	CTOR	ENVÍOS ÚNICOS	PESO SOBRE ENVÍOS GRANDTOTAL	PESO SOBRE APERTURAS ÚNICAS GRANDTOTAL	CLICKS ÚNICOS TOTAL GRANDTOTAL
Agencias de Empleo	35.496.248	1.978.562	12,29%	0,69%	5,57%	288.748.978	6,15%	5,37%	3,15%
Allimentación / Consumo Masivo	31.845.975	2.268.332	15,81%	1,13%	7,12%	201.443.348	4,29%	4,82%	3,61%
Automóviles	0	0	0	0	0	0	0,00%	0,00%	0,00%
Banca / Finanzas / Seguros	142.254.343	8.416.739	19,74%	1,17%	5,92%	720.599.473	15,35%	21,53%	13,38%
Belleza / Cosmética	0	0	0	0	0	0	0,00%	0,00%	0,00%
Cuponerías	379.832	29.274	0,67%	0,05%	7,71%	56.903.721	1,21%	0,06%	0,05%
Educación	13.941.224	759.839	11,31%	0,62%	5,45%	123.236.809	2,63%	2,11%	1,21%
Entretenimiento	7.918.748	841.992	9,21%	0,98%	10,63%	85.948.176	1,83%	1,20%	1,34%
Industria / Fabricación	5.005.686	664.599	11,91%	1,58%	13,28%	42.045.136	0,90%	0,76%	1,06%
Informática / Electrónica	10.266.489	569.759	11,10%	0,62%	5,55%	92.527.385	1,97%	1,55%	0,91%
Inmobiliaria	1.594.227	161.784	7,64%	0,78%	10,15%	20.867.833	0,44%	0,24%	0,26%
Medios de Comunicación	39.364.246	4.175.207	10,62%	1,13%	10,61%	370.673.355	7,90%	5,96%	6,64%
Real Estate	140.859	9.578	9,00%	0,61%	6,80%	1.564.612	0,03%	0,02%	0,02%
Retail	80.942.555	6.631.704	13,61%	1,12%	8,19%	594.749.804	12,67%	12,25%	10,54%
Ropa / Accesorios / Art. Deport.	78.349.672	12.808.670	12,15%	1,99%	16,35%	644.683.762	13,74%	11,86%	20,36%
Salud	40.258.127	4.703.443	22,22%	2,60%	11,68%	181.172.636	3,86%	6,09%	7,48%
Sector Público	17.834.908	1.946.471	14,83%	1,62%	10,91%	120.259.294	2,56%	2,70%	3,09%
Servicios	27.979.621	1.944.997	13,05%	0,91%	6,95%	214.376.295	4,57%	4,23%	3,09%
Supermercado	39.281.931	7.131.200	14,63%	2,66%	18,15%	268.411.885	5,72%	5,95%	11,34%
Telecomunicaciones	60.882.275	6.330.203	11,82%	1,23%	10,40%	514.944.352	10,97%	9,21%	10,06%
Turismo	26.991.203	1.523.757	17,99%	1,02%	5,65%	150.012.063	3,20%	4,09%	2,42%
	660.728.169	62.896.110	14,08%	1,34%	9,52%	4.693.168.917	100,00%	100,00%	100,00%

OR: Suma de Aperturas únicas por Categoría por Empresa / Envíos únicos por Categoría por Empresa.

CTR: Clics únicos por Categoría por Empresa / Envíos únicos por Categoría por Empresa.

CTOR: Clics únicos por Categoría por Empresa / Aperturas únicas por Categoría por Empresa.

Categoría 4: Métricas Clave

OPEN RATE PROMEDIO

1 SEM 2019
11,70%

ENE - MAY 2020 
14,08%
2,38%

CTR PROMEDIO

1 SEM 2019
0,86%

ENE - MAY 2020 
1,34%
0,48%

CToR PROMEDIO

1 SEM 2019
7,32%

ENE - MAY 2020 
9,52%
2,20%

• En el Tier que aglomera las empresas con gran volumen de envíos, la categoría destacada por su baja participación en promedio de Tasa de Aperturas en el último período fue, al igual que en 2019, **Cuponeras (0,67%)**. Mientras que las mejores métricas han sido de **Salud (22,22%)** y **Turismo (17,99%)**.

• En cuanto a **Clics**, la categoría continuó demostrando su estabilidad por debajo del 2%, con las excepciones de **Supermercados (2,66%)** y **Salud (2,60%)**.

• **Supermercados** se posicionó como la mejor Industria en términos de **Clics sobre Aperturas con 18,15%**, mientras que el resto de la categoría se mantuvo en un promedio mayor que el año anterior.

Resumen final: Todas las categorías 2020

El promedio de Tasa de Aperturas (OR) para todas las Industrias es de **15,58%**

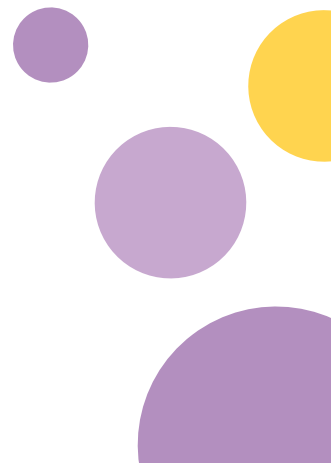
- En el promedio de todas las categorías, la Industria de **Salud** ha sido quién ha logrado la mayor Tasa de Aperturas, alcanzando el **22,10%**: un 7,11% más que el mismo período comparado en 2019.
- Las Industrias que siguen en orden decreciente son: **Educación** con **21,79%** - **Banca, Finanzas y Seguros** con **21,55%** - **Belleza y Cosmética** con **21,34%** - **Entretenimiento** con **21,24%**.

El promedio de Tasa de Clics (CTR) para todas las Industrias es de **1,41%** y Clics sobre Aperturas CToR de **9,02%**

- **Industria y Fabricación** ha alcanzado la más alta Tasa de Clics entre las Industrias analizadas, con un promedio de **2,92%**.
- **Salud** vuelve a ser protagonista en Tasa de Clics, con **2,37%** en promedio.
- El segundo puesto con mayor Tasa de Clics es de **Supermercados**, que ha alcanzado en el período un promedio de **2,59%**.

Distribución en el volumen de envíos

- Si **Salud** ha notado una variación en su volumen de envíos considerable (+1,34%) respecto al mismo período de 2019, la Industria sólo ha alcanzado a representar el 3,78% del volumen total de envíos analizados.
- Las Industrias que mayor volumen de envíos han realizado, en orden, son: **Banca, Seguros y Finanzas** con **16,11%** y con el crecimiento acelerado del comercio digital **Ropa, Accesorios y Artículos Deportivos** con **15,25%** y **Retail** con **11,20%**.



#DopplerTips para mejorar tus métricas

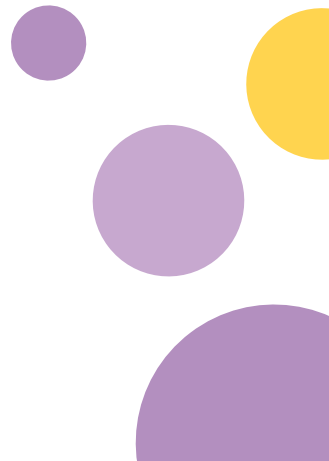
TASA DE APERTURA (OR)

- No pierdas de vista tus **Rebotes Hard**, suelen ser casillas de correo o servidores que no existen. Mantener una **Base de Datos** limpia puede mejorar tu Tasa de Aperturas.
- Para llegar al correo de tus Suscriptores, deberás **entender las mejores prácticas para evitar los Filtros Anti-Spam**.
- **Implementa Tests A/B efectivos** que te ayuden a entender a través de los datos los mejores Asuntos para tus Campañas de Email.

TASA DE CLICKS (CTR) y TASA DE CLICKS SOBRE APERTURA (CToR)

- Optimiza el desempeño de los enlaces de tus Campañas. Una clara y llamativa llamada a la acción te ayudará a **aumentar y optimizar la Tasa de Clics** de acuerdo a tu objetivo.
- Presta atención al armado de tus Emails. **Una buena estructura y diseño** permitirá visualmente al usuario **encontrar más fácilmente tus enlaces**.
- Asegúrate de que tus Campañas tengan una **correcta visualización en dispositivos**. Céntrate en el nombre, el texto de vista previa del correo y el diseño.

¿Te gustaría conocer más #DopplerTips? [Visita nuestro Blog](#).



¡GRACIAS!

Si tienes dudas o consultas contáctanos a través de:
info@fromdoppler.com

