



EMAIL, AUTOMATION & DATA MARKETING

Benchmark 2019

Estudio Oficial de Email Marketing

Compara el rendimiento de tus Campañas con las Tasas de Clics y Aperturas promedio de miles de usuarios en Latinoamérica.



Acerca del Estudio de Benchmark de Email Marketing

En **Doppler** enviamos miles de correos mensuales de clientes en Latinoamérica y el mundo. Para este Estudio recolectamos la información de los Emails enviados y analizamos sus indicadores de **Apertura** (Open Rate), **Clics** (CTR) y **Clics sobre Aperturas** (CToR).

Los Emails analizados corresponden a **Email Marketing**, y se han excluido los resultados de Email Transaccional y Triggers. Hemos analizado **21 industrias en 4 categorías según volumen de envíos**.

Las Industrias analizadas son:

Agencias de Empleo, Alimentación y Consumo Masivo, Automóviles, Banca, Finanzas y Seguros, Belleza y Cosmética, Cuponerías, Educación, Entretenimiento, Industria y Fabricación, Informática y Electrónica, Inmobiliaria, Medios de Comunicación, Real Estate, Retail, Ropa, Accesorios y Artículos Deportivos, Salud, Sector Público, Servicios, Supermercado, Telecomunicaciones, Turismo.

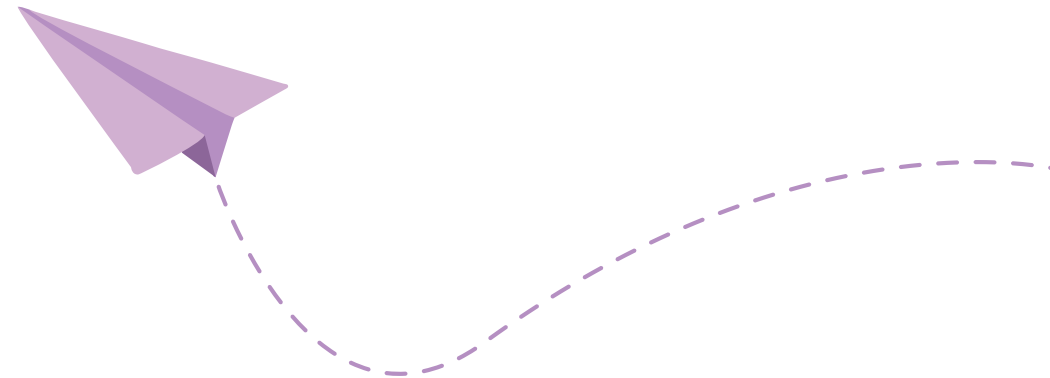
*El siguiente Estudio fue realizado por **Doppler** en colaboración con las principales plataformas de Email Marketing de la región.*

PERÍODO

2019

REGIÓN

Latinoamérica



Primeros pasos ¿Cómo leer este Estudio?

Te recomendamos calcular el volumen promedio de envíos mensuales de tu proyecto o negocio y revisar las métricas dependiendo de tu categoría:

CATEGORÍA 1: Desde 100 a 50.000 de envíos mensuales.

CATEGORÍA 2: Desde 50.001 a 500.000 de envíos mensuales.

CATEGORÍA 3: Desde 500.001 a 2.000.000 de envíos mensuales.

CATEGORÍA 4: Más de 2.000.001 de envíos mensuales.

¿Qué significan las métricas expresadas?

OPEN RATE (OR): Es el porcentaje resultante entre la cantidad de Emails abiertos por los receptores entre todos los que han sido entregados.


CLICK THROUGH RATE (CTR): Es el índice que representa el número de Suscriptores que hicieron click en uno o más enlaces en la Campaña respecto al total de Emails entregados.

CLICK THROUGH OPEN RATE (CTOR): Es el índice que representa el número de Suscriptores que hicieron click en uno o más enlaces en la Campaña respecto al total de Emails abiertos.

Esperamos que sea útil para los profesionales del Marketing en el camino de mejorar sus **métricas y comparar su estrategia con el promedio de la industria.**
¡Manos a la obra!

El equipo de Doppler
😊

1º semestre 2019 | Categoría 1: De 100 a 50.000 envíos mensuales


INDUSTRIAS	APERTURAS ÚNICAS	CLICKS ÚNICOS	OR	CTR	CTOR	ENVÍOS ÚNICOS	PESO SOBRE ENVÍOS GRANDTOTAL	PESO SOBRE APERTURAS ÚNICAS GRANDTOTAL	CLICKS ÚNICOS TOTAL GRANDTOTAL
Agencias de Empleo	10.883.847	754.759	9,60%	0,67%	6,93%	113.351.872	23,11%	14,78%	8,25%
Alimentación / Consumo Masivo	946.559	103.624	14,35%	1,57%	10,95%	6.595.528	1,34%	1,29%	1,13%
Automóviles	1104.890	116.056	13,78%	1,45%	10,50%	8.016.812	1,63%	1,50%	1,27%
Banca / Finanzas / Seguros	33.064.107	3.545.751	23,23%	2,49%	10,72%	142.337.302	29,02%	44,91%	38,75%
Belleza / Cosmética	404.001	51107	16,09%	2,03%	12,65%	2.511.662	0,51%	0,55%	0,56%
Cuponerías	416	2	14,95%	0,07%	0,48%	2.783	0,00%	0,00%	0,00%
Educación	2.950.633	426.896	10,22%	1,48%	14,47%	28.877.030	5,89%	4,01%	4,67%
Entretenimiento	592.352	49.165	19,99%	1,66%	8,30%	2.963.785	0,60%	0,80%	0,54%
Industria / Fabricación	1.592.792	298.679	13,75%	2,58%	18,75%	11.584.996	2,36%	2,16%	3,26%
Informática / Electrónica	1.608.005	524.729	16,09%	5,25%	32,63%	9.993.598	2,04%	2,18%	5,73%
Inmobiliaria	518.856	85.085	14,46%	2,37%	16,40%	3.587.883	0,73%	0,70%	0,93%
Medios de Comunicación	1.198.931	157.659	18,87%	2,48%	13,15%	6.354.304	1,30%	1,63%	1,72%
Real Estate	4.004.289	409.903	10,63%	1,09%	10,24%	37.663.075	7,68%	5,44%	4,48%
Retail	1.732.047	203.571	10,96%	1,29%	11,75%	15.803.784	3,22%	2,35%	2,22%
Ropa / Accesorios / Art. Deport.	5.145.850	1.200.903	9,09%	2,12%	23,34%	56.633.982	11,55%	6,99%	13,12%
Salud	1.958.929	248.468	19,60%	2,49%	12,68%	9.994.784	2,04%	2,66%	2,72%
Sector Público	1.292.772	303.173	18,42%	4,32%	23,45%	7.017.985	1,43%	1,76%	3,31%
Servicios	2.874.688	478.164	16,86%	2,80%	16,63%	17.050.339	3,48%	3,90%	5,23%
Supermercado	112.579	8.993	13,35%	1,07%	7,99%	842.978	0,17%	0,15%	0,10%
Telecomunicaciones	449.345	76.345	18,47%	3,14%	16,99%	2.432.316	0,50%	0,61%	0,83%
Turismo	1.182.977	107.629	16,22%	1,48%	9,10%	7.294.421	1,49%	1,61%	1,18%
	73.618.865	9.150.661	15,01%	1,87%	12,43%	490.509.236	100,00%	100,00%	100,00%

OR: Suma de Aperturas únicas por Categoría por Empresa / Envíos únicos por Categoría por Empresa.

CTR: Clics únicos por Categoría por Empresa / Envíos únicos por Categoría por Empresa.

CTOR: Clics únicos por Categoría por Empresa / Aperturas únicas por Categoría por Empresa.

2° semestre 2019 | Categoría 1: De 100 a 50.000 envíos mensuales


INDUSTRIAS	APERTURAS ÚNICAS	CLICKS ÚNICOS	OR	CTR	CTOR	ENVÍOS ÚNICOS	PESO SOBRE ENVÍOS GRANDTOTAL	PESO SOBRE APERTURAS ÚNICAS GRANDTOTAL	CLICKS ÚNICOS TOTAL GRANDTOTAL
Agencias de Empleo	29.835	3.456	15,00%	174%	11,58%	198.938	0,05%	0,05%	0,05%
Alimentación / Consumo Masivo	773.242	73.320	14,80%	1,40%	9,48%	5.223.486	1,23%	1,26%	1,16%
Automóviles	1.034.346	95.456	13,01%	1,20%	9,23%	7.949.535	1,87%	1,69%	1,50%
Banca / Finanzas / Seguros	16.216.789	1.327.175	22,74%	1,86%	8,18%	71.302.423	16,76%	26,50%	20,92%
Belleza / Cosmética	1.328.499	125.232	17,24%	1,63%	9,43%	7.705.134	1,81%	2,17%	1,97%
Cuponeras	53	3	31,36%	178%	5,66%	169	0,00%	0,00%	0,00%
Educación	3.073.279	288.208	10,64%	1,00%	9,38%	28.875.190	6,79%	5,02%	4,54%
Entretenimiento	11.811.343	1.248.332	10,50%	1,11%	10,57%	112.472.827	26,43%	19,30%	19,67%
Industria / Fabricación	1.032.145	135.875	16,91%	2,23%	13,16%	6.102.186	1,43%	1,69%	2,14%
Informática / Electrónica	1.041.900	176.937	16,13%	2,74%	16,98%	6.458.355	1,52%	1,70%	2,79%
Inmobiliaria	786.017	104.325	6,57%	0,87%	13,27%	11.964.059	2,81%	1,28%	1,64%
Medios de Comunicación	1.130.129	79.824	14,23%	1,01%	7,06%	7.942.520	1,87%	1,85%	1,26%
Real Estate	790.209	49.392	7,84%	0,49%	6,25%	10.080.337	2,37%	1,29%	0,78%
Retail	2.329.175	266.401	20,11%	2,30%	11,44%	11.584.033	2,72%	3,81%	4,20%
Ropa / Accesorios / Art. Deport.	7.653.349	1.287.370	12,85%	2,16%	16,82%	59.571.829	14,00%	12,51%	20,29%
Salud	2.276.747	206.076	21,24%	1,92%	9,05%	10.719.803	2,52%	3,72%	3,25%
Sector Público	951.306	152.257	18,92%	3,03%	16,01%	5.029.151	1,18%	1,55%	2,40%
Servicios	3.772.914	376.064	18,44%	1,84%	9,97%	20.464.411	4,81%	6,17%	5,93%
Supermercado	867.686	75.616	22,30%	1,94%	8,71%	3.890.928	0,91%	1,42%	1,19%
Telecomunicaciones	414.346	44.893	17,79%	1,93%	10,83%	2.329.012	0,55%	0,68%	0,71%
Turismo	3.885.103	228.818	10,89%	0,64%	5,89%	35.684.306	8,39%	6,35%	3,61%
	61.198.412	6.345.030				425.548.632	100,00%	100,00%	100,00%

OR: Suma de Aperturas únicas por Categoría por Empresa / Envíos únicos por Categoría por Empresa.

CTR: Clics únicos por Categoría por Empresa / Envíos únicos por Categoría por Empresa.

CTOR: Clics únicos por Categoría por Empresa / Aperturas únicas por Categoría por Empresa.

1º semestre 2019 | Categoría 2: De 50.001 a 500.000 envíos mensuales


INDUSTRIAS	APERTURAS ÚNICAS	CLICKS ÚNICOS	OR	CTR	CTOR	ENVÍOS ÚNICOS	PESO SOBRE ENVÍOS GRANDTOTAL	PESO SOBRE APERTURAS ÚNICAS GRANDTOTAL	CLICKS ÚNICOS TOTAL GRANDTOTAL
Agencias de Empleo	1.472.738	838.648	13,68%	7,79%	56,94%	10.764.742	1,05%	1,02%	5,83%
Alimentación / Consumo Masivo	2.687.331	419.812	10,57%	1,65%	15,62%	25.416.179	2,49%	1,85%	2,92%
Automóviles	4.263.744	3.657.403	12,43%	10,66%	85,78%	34.303.194	3,36%	2,94%	25,42%
Banca / Finanzas / Seguros	31.962.997	538.414	17,23%	0,29%	1,68%	185.531.310	18,16%	22,06%	3,74%
Belleza / Cosmética	2.593.145	329.865	16,68%	2,12%	12,72%	15.542.337	1,52%	1,79%	2,29%
Cuponeras	3.274.782	320.132	8,84%	0,86%	9,78%	37.031.100	3,62%	2,26%	2,23%
Educación	9.608.387	900.455	14,37%	1,35%	9,37%	66.843.904	6,54%	6,63%	6,26%
Entretenimiento	5.505.270	305.423	14,74%	0,82%	5,55%	37.359.545	3,66%	3,80%	2,12%
Industria / Fabricación	2.490.766	259.399	13,99%	1,46%	10,41%	17.805.981	1,74%	1,72%	1,80%
Informática / Electrónica	8.299.455	332.783	15,80%	0,63%	4,01%	52.531.900	5,14%	5,73%	2,31%
Inmobiliaria	3.643.572	448.735	12,63%	1,56%	12,32%	28.845.573	2,82%	2,51%	3,12%
Medios de Comunicación	5.768.232	773.436	12,30%	1,65%	13,41%	46.891.140	4,59%	3,98%	5,38%
Real Estate	2.431.321	232.859	11,74%	1,12%	9,58%	20.710.980	2,03%	1,68%	1,62%
Retail	11.171.165	708.170	13,84%	0,88%	6,34%	80.719.515	7,90%	7,71%	4,92%
Ropa / Accesorios / Art. Deport.	17.075.945	2.007.865	13,94%	1,64%	11,76%	122.490.905	11,99%	11,78%	13,96%
Salud	5.556.599	341.402	17,15%	1,05%	6,14%	32.404.731	3,17%	3,83%	2,37%
Sector Público	3.568.276	235.053	18,22%	1,20%	6,59%	19.580.188	1,92%	2,46%	1,63%
Servicios	10.709.429	877.833	11,38%	0,93%	8,20%	94.097.949	9,21%	7,39%	6,10%
Supermercado	1.784.705	338.402	12,57%	2,38%	18,96%	14.199.721	1,39%	1,23%	2,35%
Telecomunicaciones	2.333.144	271.815	19,21%	2,24%	11,65%	12.148.234	1,19%	1,61%	1,89%
Turismo	8.703.667	249.254	13,12%	0,38%	2,86%	66.359.136	6,50%	6,01%	1,73%
	144.904.668	14.387.158	14,18%	1,87%	9,93%	1.021.578.264	100,00%	100,00%	100,00%

OR: Suma de Aperturas únicas por Categoría por Empresa / Envíos únicos por Categoría por Empresa.

CTR: Clics únicos por Categoría por Empresa / Envíos únicos por Categoría por Empresa.

CTOR: Clics únicos por Categoría por Empresa / Aperturas únicas por Categoría por Empresa.

2° semestre 2019 | Categoría 2: De 50.001 a 500.000 envíos mensuales


INDUSTRIAS	APERTURAS ÚNICAS	CLICKS ÚNICOS	OR	CTR	CTOR	ENVÍOS ÚNICOS	PESO SOBRE ENVÍOS GRANDTOTAL	PESO SOBRE APERTURAS ÚNICAS GRANDTOTAL	CLICKS ÚNICOS TOTAL GRANDTOTAL
Agencias de Empleo	353.757	32.191	10,62%	0,97%	9,10%	3.332.357	0,30%	0,22%	0,24%
Alimentación / Consumo Masivo	16.977.980	708.194	13,98%	0,58%	4,17%	121.412.859	11,10%	10,46%	5,30%
Automóviles	3.901.050	461.672	13,75%	1,63%	11,83%	28.373.491	2,59%	2,40%	3,45%
Banca / Finanzas / Seguros	41.669.614	1.542.596	18,66%	0,69%	3,70%	223.331.581	20,41%	25,67%	11,54%
Belleza / Cosmética	3.168.941	274.675	12,23%	1,06%	8,67%	25.919.560	2,37%	1,95%	2,05%
Cuponeras	2.993.961	161.944	19,03%	1,03%	5,41%	15.735.423	1,44%	1,84%	1,21%
Educación	7.633.131	511.573	16,50%	1,11%	6,70%	46.265.654	4,23%	4,70%	3,83%
Entretenimiento	3.900.370	341.916	13,87%	1,22%	8,77%	28.120.683	2,57%	2,40%	2,56%
Industria / Fabricación	4.490.510	925.265	16,96%	3,50%	20,60%	26.473.210	2,42%	2,77%	6,92%
Informática / Electrónica	6.307.069	660.161	13,03%	1,36%	10,47%	48.419.039	4,43%	3,89%	4,94%
Inmobiliaria	2.140.812	222.685	9,54%	0,99%	10,40%	22.450.862	2,05%	1,32%	1,67%
Medios de Comunicación	3.183.837	272.953	11,65%	1,00%	8,57%	27.331.602	2,50%	1,96%	2,04%
Real Estate	2.116.656	198.931	8,56%	0,80%	9,40%	24.727.012	2,26%	1,30%	1,49%
Retail	9.301.108	981.813	13,37%	1,41%	10,56%	69.552.993	6,36%	5,73%	7,34%
Ropa / Accesorios / Art. Deport.	22.919.776	3.412.185	13,64%	2,03%	14,89%	168.018.596	15,36%	14,12%	25,53%
Salud	4.916.463	322.537	19,94%	1,31%	6,56%	24.655.466	2,25%	3,03%	2,41%
Sector Público	4.897.173	378.349	26,35%	2,04%	7,73%	18.587.830	1,70%	3,02%	2,83%
Servicios	7.740.682	696.747	8,39%	0,76%	9,00%	92.244.586	8,43%	4,77%	5,21%
Supermercado	2.752.191	241.797	13,99%	1,23%	8,79%	19.678.401	1,80%	1,70%	1,81%
Telecomunicaciones	1.337.292	213.451	30,94%	4,94%	15,96%	4.322.115	0,40%	0,82%	1,60%
Turismo	9.594.129	806.179	17,40%	1,46%	8,40%	55.141.553	5,04%	5,91%	6,03%
	162.296.502	13.367.814				1.094.094.873	100,00%	100,00%	100,00%

OR: Suma de Aperturas únicas por Categoría por Empresa / Envíos únicos por Categoría por Empresa.

CTR: Clics únicos por Categoría por Empresa / Envíos únicos por Categoría por Empresa.

CTOR: Clics únicos por Categoría por Empresa / Aperturas únicas por Categoría por Empresa.

2° semestre 2019 | Categoría 2: De 50.001 a 500.000 envíos mensuales


INDUSTRIAS	APERTURAS ÚNICAS	CLICKS ÚNICOS	OR	CTR	CTOR	ENVÍOS ÚNICOS	PESO SOBRE ENVÍOS GRANDTOTAL	PESO SOBRE APERTURAS ÚNICAS GRANDTOTAL	CLICKS ÚNICOS TOTAL GRANDTOTAL
Agencias de Empleo	353.757	32.191	10,62%	0,97%	9,10%	3.332.357	0,30%	0,22%	0,24%
Alimentación / Consumo Masivo	16.977.980	708.194	13,98%	0,58%	4,17%	121.412.859	11,10%	10,46%	5,30%
Automóviles	3.901.050	461.672	13,75%	1,63%	11,83%	28.373.491	2,59%	2,40%	3,45%
Banca / Finanzas / Seguros	41.669.614	1.542.596	18,66%	0,69%	3,70%	223.331.581	20,41%	25,67%	11,54%
Belleza / Cosmética	3.168.941	274.675	12,23%	1,06%	8,67%	25.919.560	2,37%	1,95%	2,05%
Cuponeras	2.993.961	161.944	19,03%	1,03%	5,41%	15.735.423	1,44%	1,84%	1,21%
Educación	7.633.131	511.573	16,50%	1,11%	6,70%	46.265.654	4,23%	4,70%	3,83%
Entretenimiento	3.900.370	341.916	13,87%	1,22%	8,77%	28.120.683	2,57%	2,40%	2,56%
Industria / Fabricación	4.490.510	925.265	16,96%	3,50%	20,60%	26.473.210	2,42%	2,77%	6,92%
Informática / Electrónica	6.307.069	660.161	13,03%	1,36%	10,47%	48.419.039	4,43%	3,89%	4,94%
Inmobiliaria	2.140.812	222.685	9,54%	0,99%	10,40%	22.450.862	2,05%	1,32%	1,67%
Medios de Comunicación	3.183.837	272.953	11,65%	1,00%	8,57%	27.331.602	2,50%	1,96%	2,04%
Real Estate	2.116.656	198.931	8,56%	0,80%	9,40%	24.727.012	2,26%	1,30%	1,49%
Retail	9.301.108	981.813	13,37%	1,41%	10,56%	69.552.993	6,36%	5,73%	7,34%
Ropa / Accesorios / Art. Deport.	22.919.776	3.412.185	13,64%	2,03%	14,89%	168.018.596	15,36%	14,12%	25,53%
Salud	4.916.463	322.537	19,94%	1,31%	6,56%	24.655.466	2,25%	3,03%	2,41%
Sector Público	4.897.173	378.349	26,35%	2,04%	7,73%	18.587.830	1,70%	3,02%	2,83%
Servicios	7.740.682	696.747	8,39%	0,76%	9,00%	92.244.586	8,43%	4,77%	5,21%
Supermercado	2.752.191	241.797	13,99%	1,23%	8,79%	19.678.401	1,80%	1,70%	1,81%
Telecomunicaciones	1.337.292	213.451	30,94%	4,94%	15,96%	4.322.115	0,40%	0,82%	1,60%
Turismo	9.594.129	806.179	17,40%	1,46%	8,40%	55.141.553	5,04%	5,91%	6,03%
	162.296.502	13.367.814				1.094.094.873	100,00%	100,00%	100,00%

OR: Suma de Aperturas únicas por Categoría por Empresa / Envíos únicos por Categoría por Empresa.

CTR: Clics únicos por Categoría por Empresa / Envíos únicos por Categoría por Empresa.

CTOR: Clics únicos por Categoría por Empresa / Aperturas únicas por Categoría por Empresa.

1º semestre 2019 | Categoría 3: De 500.001 a 2.000.000 envíos mensuales


INDUSTRIAS	APERTURAS ÚNICAS	CLICKS ÚNICOS	OR	CTR	CTOR	ENVÍOS ÚNICOS	PESO SOBRE ENVÍOS GRANDTOTAL	PESO SOBRE APERTURAS ÚNICAS GRANDTOTAL	CLICKS ÚNICOS TOTAL GRANDTOTAL
Agencias de Empleo	3.293.692	208.825	10,20%	0,65%	6,34%	32.304.892	2,21%	1,60%	1,06%
Alimentación / Consumo Masivo	18.034.357	1.817.026	16,35%	1,65%	10,08%	110.314.899	7,54%	8,77%	9,25%
Automóviles	3.494.496	51.868	19,54%	0,29%	1,48%	17.884.532	1,22%	1,70%	0,26%
Banca / Finanzas / Seguros	20.110.164	776.214	15,49%	0,60%	3,86%	129.831.923	8,88%	9,78%	3,95%
Belleza / Cosmética	2.521.868	32.919	14,92%	0,19%	1,31%	16.901.391	1,16%	1,23%	0,17%
Cuponerías	154.723	9.849	1,97%	0,13%	6,37%	7.873.064	0,54%	0,08%	0,05%
Educación	11.078.943	1.944.370	14,82%	2,60%	17,55%	74.736.059	5,11%	5,39%	9,90%
Entretenimiento	9.917.994	489.708	11,58%	0,57%	4,94%	85.667.620	5,86%	4,82%	2,49%
Industria / Fabricación	5.739.688	542.098	19,25%	1,82%	9,44%	29.813.876	2,04%	2,79%	2,76%
Informática / Electrónica	8.430.076	36.445	23,21%	0,10%	0,43%	36.317.718	2,48%	4,10%	0,19%
Inmobiliaria	3.017.398	124.404	10,21%	0,42%	4,12%	29.550.867	2,02%	1,47%	0,63%
Medios de Comunicación	7.978.618	809.345	12,72%	1,29%	10,14%	62.709.799	4,29%	3,88%	4,12%
Real Estate	2.857.631	1.668.514	18,09%	10,56%	58,39%	15.795.257	1,08%	1,39%	8,49%
Retail	18.256.495	4.378.989	10,18%	2,44%	23,99%	179.384.763	12,27%	8,87%	22,29%
Ropa / Accesorios / Art. Deport.	38.415.561	3.363.894	13,24%	1,16%	8,76%	290.088.398	19,84%	18,67%	17,13%
Salud	8.417.217	504.628	16,92%	1,01%	6,00%	49.746.398	3,40%	4,09%	2,57%
Sector Público	3.399.587	169.472	23,86%	1,19%	4,99%	14.245.397	0,97%	1,65%	0,86%
Servicios	9.260.654	866.432	16,28%	1,52%	9,36%	56.870.054	3,89%	4,50%	4,41%
Supermercado	3.633.149	1.345.784	24,07%	8,92%	37,04%	15.093.279	1,03%	1,77%	6,85%
Telecomunicaciones	11.069.492	29.529	14,70%	0,04%	0,27%	75.316.216	5,15%	5,38%	0,15%
Turismo	16.636.146	470.889	12,62%	0,36%	2,83%	131.849.412	9,02%	8,09%	2,40%
	205.717.949	19.641.202	14,07%	1,34%	9,55%	1.462.295.814	100,00%	100,00%	100,00%

OR: Suma de Aperturas únicas por Categoría por Empresa / Envíos únicos por Categoría por Empresa.

CTR: Clics únicos por Categoría por Empresa / Envíos únicos por Categoría por Empresa.

CTOR: Clics únicos por Categoría por Empresa / Aperturas únicas por Categoría por Empresa.

2° semestre 2019 | Categoría 3: De 500.001 a 2.000.000 envíos mensuales


INDUSTRIAS	APERTURAS ÚNICAS	CLICKS ÚNICOS	OR	CTR	CTOR	ENVÍOS ÚNICOS	PESO SOBRE ENVÍOS GRANDTOTAL	PESO SOBRE APERTURAS ÚNICAS GRANDTOTAL	CLICKS ÚNICOS TOTAL GRANDTOTAL
Agencias de Empleo	2.911.381	224.775	8,67%	0,67%	7,72%	33.595.778	2,02%	1,31%	1,12%
Alimentación / Consumo Masivo	5.223.610	338.784	10,58%	0,69%	6,49%	49.359.002	2,97%	2,36%	1,69%
Automóviles	1.215.469	114.583	8,82%	0,83%	9,43%	13.775.062	0,83%	0,55%	0,57%
Banca / Finanzas / Seguros	34.292.225	1.884.427	16,51%	0,91%	5,50%	207.700.289	12,50%	15,46%	9,41%
Belleza / Cosmética	887.210	59.965	13,09%	0,89%	6,76%	6.775.382	0,41%	0,40%	0,30%
Cuponerías	144.866	13.549	2,30%	0,21%	9,35%	6.302.503	0,38%	0,07%	0,07%
Educación	15.110.184	1.791.988	13,46%	1,60%	11,86%	112.229.940	6,75%	6,81%	8,95%
Entretenimiento	6.480.230	540.723	13,68%	1,14%	8,34%	47.382.530	2,85%	2,92%	2,70%
Industria / Fabricación	2.497.540	252.152	14,30%	1,44%	10,10%	17.464.812	1,05%	1,13%	1,26%
Informática / Electrónica	3.411.651	237.922	14,58%	1,02%	6,97%	23.400.612	1,41%	1,54%	1,19%
Inmobiliaria	7.213.648	604.077	14,21%	1,19%	8,37%	50.773.041	3,06%	3,25%	3,02%
Medios de Comunicación	7.950.746	707.659	14,37%	1,28%	8,90%	55.313.483	3,33%	3,59%	3,54%
Real Estate	12.449.864	1.440.679	10,53%	1,22%	11,57%	118.282.041	7,12%	5,61%	7,20%
Retail	25.056.002	1.898.980	10,99%	0,83%	7,58%	228.055.638	13,72%	11,30%	9,49%
Ropa / Accesorios / Art. Deport.	45.494.167	6.093.801	12,81%	1,72%	13,39%	355.254.083	21,38%	20,51%	30,44%
Salud	9.926.076	759.780	16,28%	1,25%	7,65%	60.981.449	3,67%	4,48%	3,80%
Sector Público	9.654.404	376.923	18,12%	0,71%	3,90%	53.290.210	3,21%	4,35%	1,88%
Servicios	8.958.446	766.574	16,56%	1,42%	8,56%	54.094.231	3,26%	4,04%	3,83%
Supermercado	615.846	93.758	14,29%	2,17%	15,22%	4.310.819	0,26%	0,28%	0,47%
Telecomunicaciones	5.829.419	629.606	12,96%	1,40%	10,80%	44.970.131	2,71%	2,63%	3,15%
Turismo	16.439.310	1.187.398	13,88%	1,00%	7,22%	118.469.305	7,13%	7,41%	5,93%
	221.762.294	20.018.103				1.661.780.341	100,00%	100,00%	100,00%

OR: Suma de Aperturas únicas por Categoría por Empresa / Envíos únicos por Categoría por Empresa.

CTR: Clics únicos por Categoría por Empresa / Envíos únicos por Categoría por Empresa.

CTOR: Clics únicos por Categoría por Empresa / Aperturas únicas por Categoría por Empresa.

1º semestre 2019 | Categoría 4: Más de 2.000.000 de envíos mensuales


INDUSTRIAS	APERTURAS ÚNICAS	CLICKS ÚNICOS	OR	CTR	CTOR	ENVÍOS ÚNICOS	PESO SOBRE ENVÍOS GRANDTOTAL	PESO SOBRE APERTURAS ÚNICAS GRANDTOTAL	CLICKS ÚNICOS TOTAL GRANDTOTAL
Agencias de Empleo	11.051.470	1.076.225	10,48%	1,02%	9,74%	105.488.928	1,90%	1,70%	2,27%
Alimentación / Consumo Masivo	65.537.013	3.905.487	14,00%	0,83%	5,96%	468.165.219	8,45%	10,11%	8,23%
Automóviles	5.823.044	16.302	13,49%	0,04%	0,28%	43.176.538	0,78%	0,90%	0,03%
Banca / Finanzas / Seguros	76.818.934	4.087.324	17,42%	0,93%	5,32%	440.930.648	7,96%	11,85%	8,61%
Belleza / Cosmética	9.168.561	97.483	12,99%	0,14%	1,06%	70.577.324	1,27%	1,41%	0,21%
Cuponeras	1.132.143	127.210	0,81%	0,09%	11,24%	139.530.117	2,52%	0,17%	0,27%
Educación	24.811.513	2.838.687	9,84%	1,13%	11,44%	252.037.019	4,55%	3,83%	5,98%
Entretenimiento	8.490.052	1.206.684	6,77%	0,96%	14,21%	125.423.070	2,26%	1,31%	2,54%
Industria / Fabricación	1.330.074	163.384	12,21%	1,50%	12,28%	10.894.335	0,20%	0,21%	0,34%
Informática / Electrónica	23.702.273	1.099.746	14,90%	0,69%	4,64%	159.061.128	2,87%	3,66%	2,32%
Inmobiliaria	38.454.180	5.533.841	6,08%	0,87%	14,39%	632.798.731	11,43%	5,93%	11,65%
Medios de Comunicación	13.896.190	1.352.998	12,63%	1,23%	9,74%	109.985.421	1,99%	2,14%	2,85%
Real Estate	27.143.522	3.564.320	12,36%	1,62%	13,13%	219.630.327	3,97%	4,19%	7,51%
Retail	88.703.995	2.845.063	14,47%	0,46%	3,21%	613.027.009	11,07%	13,68%	5,99%
Ropa / Accesorios / Art. Deport.	45.219.173	5.538.629	15,33%	1,88%	12,25%	295.049.178	5,33%	6,98%	11,66%
Salud	15.266.380	1.010.187	13,16%	0,87%	6,62%	115.993.734	2,09%	2,36%	2,13%
Sector Público	40.214.023	1.062.513	10,39%	0,27%	2,64%	386.955.553	6,99%	6,20%	2,24%
Servicios	49.403.534	3.300.546	16,93%	1,13%	6,68%	291.896.597	5,27%	7,62%	6,95%
Supermercado	38.976.717	4.527.376	6,45%	0,75%	11,62%	604.270.072	10,91%	6,01%	9,54%
Telecomunicaciones	14.879.897	773.911	13,16%	0,68%	5,20%	113.048.048	2,04%	2,30%	1,63%
Turismo	48.214.635	3.353.347	14,16%	0,98%	6,96%	340.519.505	6,15%	7,44%	7,06%
	648.237.324	47.481.263	1170%	0,86%	7,32%	5.538.458.501	100,00%	100,00%	100,00%

OR: Suma de Aperturas únicas por Categoría por Empresa / Envíos únicos por Categoría por Empresa.

CTR: Clics únicos por Categoría por Empresa / Envíos únicos por Categoría por Empresa.

CTOR: Clics únicos por Categoría por Empresa / Aperturas únicas por Categoría por Empresa.

2º semestre 2019 | Categoría 4: Más de 2.000.000 de envíos mensuales

INDUSTRIAS	APERTURAS ÚNICAS	CLICKS ÚNICOS	OR	CTR	CTOR	ENVÍOS ÚNICOS	PESO SOBRE ENVÍOS GRANDTOTAL	PESO SOBRE APERTURAS ÚNICAS GRANDTOTAL	CLICKS ÚNICOS TOTAL GRANDTOTAL
Agencias de Empleo	7.231.816	1.412.349	4,01%	0,78%	19,53%	180.262.052	2,96%	1,08%	2,38%
Alimentación / Consumo Masivo	44.459.444	3.579.540	14,56%	1,17%	8,05%	305.408.238	5,02%	6,63%	6,03%
Automóviles	190.496	27.828	6,78%	0,99%	14,61%	2.809.986	0,05%	0,03%	0,05%
Banca / Finanzas / Seguros	135.509.251	7.302.717	13,37%	0,72%	5,39%	1.013.555.290	16,66%	20,22%	12,31%
Belleza / Cosmética	257.810	14.554	9,74%	0,55%	5,65%	2.647.986	0,04%	0,04%	0,02%
Cuponeras	1.010.212	75.595	0,99%	0,07%	7,48%	101.581.896	1,67%	0,15%	0,13%
Educación	13.135.855	752.513	9,66%	0,55%	5,73%	135.931.588	2,23%	1,96%	1,27%
Entretenimiento	12.509.563	1.117.296	9,17%	0,82%	8,93%	136.359.341	2,24%	1,87%	1,88%
Industria / Fabricación	3.228.231	317.266	9,23%	0,91%	9,83%	34.966.605	0,57%	0,48%	0,53%
Informática / Electrónica	17.698.788	1.125.616	11,32%	0,72%	6,36%	156.373.091	2,57%	2,64%	1,90%
Inmobiliaria	1.184.249	79.818	7,96%	0,54%	6,74%	14.880.826	0,24%	0,18%	0,13%
Medios de Comunicación	51.909.951	4.476.655	8,39%	0,72%	8,62%	618.639.298	10,17%	7,75%	7,55%
Real Estate	496.599	8.756	9,16%	0,16%	1,76%	5.424.149	0,09%	0,07%	0,01%
Retail	77.866.667	5.976.449	11,69%	0,90%	7,68%	666.350.074	10,95%	11,62%	10,07%
Ropa / Accesorios / Art. Deport.	83.411.217	10.168.929	10,67%	1,30%	12,19%	782.086.834	12,86%	12,45%	17,14%
Salud	15.215.135	1.514.015	14,50%	1,44%	9,95%	104.952.441	1,73%	2,27%	2,55%
Sector Público	27.528.913	3.076.450	17,51%	1,96%	11,18%	157.180.372	2,58%	4,11%	5,19%
Servicios	35.836.231	2.634.939	9,55%	0,70%	7,35%	375.423.569	6,17%	5,35%	4,44%
Supermercado	48.459.625	6.715.397	13,29%	1,84%	13,86%	364.642.140	5,99%	7,23%	11,32%
Telecomunicaciones	56.830.756	6.028.758	8,37%	0,89%	10,61%	678.726.938	11,16%	8,48%	10,16%
Turismo	36.266.887	2.916.439	14,77%	1,19%	8,04%	245.600.532	4,04%	5,41%	4,92%
	670.237.696	59.321.879				6.083.803.246	100,00%	100,00%	100,00%

OR: Suma de Aperturas únicas por Categoría por Empresa / Envíos únicos por Categoría por Empresa.

CTR: Clics únicos por Categoría por Empresa / Envíos únicos por Categoría por Empresa.

CTOR: Clics únicos por Categoría por Empresa / Aperturas únicas por Categoría por Empresa.

¡GRACIAS!

Si tienes dudas o consultas contáctanos a través de:
info@fromdoppler.com

